

## Kliniske kjernespmå, studiedesign og kilder

Kliniske kjernespmå finnes i ulike kategorier. Forskjellige typer kjernespmå besvares med forskjellige typer studiedesign. Forskjellige typer studiedesign finnes i forskjellige typer kilder. Tabellen nedenfor hjelper deg å velge riktig kilde.

Kjernespmå	Foretrukket studiedesign	Databaser/kilder i prioritert rekkefølge
<b>Prevalens/forekomst</b> Hvor mange?	Tverrsnittstudier	Oversikter og studier: MEDLINE, PubMed, Embase og/eller andre referansebasen*. Nasjonale registre og statistikker, f.eks. Statistisk sentralbyrå.
<b>Diagnose</b> Hvordan kan vi avgjøre om noen...?	Tverrsnittstudier med referansetest	UpToDate, Dynamic Health, ClinicalKey NICE, Helsebibliotekets retningslinjeside. Cochrane Reviews i The Cochrane Library. Epistemonikos, Pyramidesøket. MEDLINE, PubMed, Embase, CINAHL, PsycINFO, AMED
<b>Prognose</b> Hvordan går det...?	Kohortstudier	UpToDate, Dynamic Health, ClinicalKey NICE, Helsebibliotekets retningslinjeside. Epistemonikos, Pyramidesøket. MEDLINE, PubMed, Embase, CINAHL, PsycINFO, AMED
<b>Etiologi</b> Hvorfor får noen...?	Kohortstudier Kasus-kontrollstudier	UpToDate, Dynamic Health, ClinicalKey NICE, Helsebibliotekets retningslinjeside. Epistemonikos, Pyramidesøket. MEDLINE, PubMed, Embase, CINAHL, PsycINFO, AMED
<b>Effekt av tiltak</b> Hva kan vi gjøre...?	Randomiserte kontrollerte studier (RCT)	UpToDate, Dynamic Health, Cochrane Clinical Answers, ClinicalKey. NICE, Helsebibliotekets retningslinjeside. Cochrane Reviews i The Cochrane Library, Epistemonikos, PEDro, OTseeker, Pyramidesøket, The Campbell Library. Trials i The Cochrane Library. MEDLINE, PubMed, Embase, CINAHL, PsycINFO, AMED
<b>Erfaringer og holdninger</b> Hvordan oppleves det?	Kvalitative studier	CINAHL MEDLINE, PubMed, PsycINFO

### Medisinsk bibliotek

Arendal: Tlf. 37 01 42 37, biblioteket.ssa@sshf.no, 3. et. i E-fløyen (forbi Sterilsentralen).

Kristiansand: Tlf. 38 17 48 88, biblioteket.ssk@sshf.no, brakkebygg mellom Undervisningssenteret og HABU (på baksiden av bygg 9).

Flekkefjord: Kontakt biblioteket i Kristiansand.

<https://www.instagram.com/sshfmedbib/>

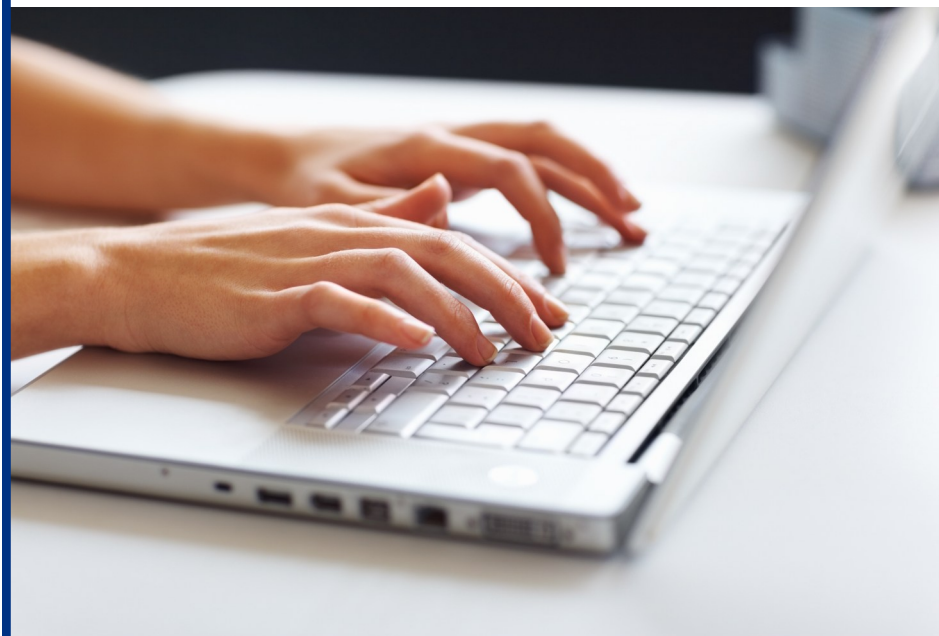


Skann QR-koden og bli bibliotekbruker ved å registrere deg her!

Med forbehold om endringer. Mai 2026

# Litteratursøk

Still gode spørsmål, søk i de rette kildene på riktig måte, få gode svar.



**SØRLANDET SYKEHUS**  
Medisinsk bibliotek

## Kunnskapsbasert praksis

Å utøve kunnskapsbasert praksis er å ta faglige avgjørelser basert på systematisk innhentet forskningsbasert kunnskap, erfaringsbasert kunnskap og pasientens ønsker og behov i den gitte situasjonen.

Nortvedt MW, Jamtvedt G, Graverholt B, Gundersen MW. Jobb kunnskapsbasert! : en arbeidsbok. 3. utg. [Oslo]: Cappelen Damm Akademisk; 2021.

## Still gode spørsmål!

For å finne gode svar, må du først stille gode spørsmål. PICO er et verktøy som hjelper deg å strukturere kliniske spørsmål og forberede litteratursøk.

P	I	C	O
Population/Patient/ Problem	Intervention/exposure	Comparison	Outcome
Hvilke mennesker handler det om?  Eventuelt Hva er problemet?	Intervention: Hva gjør man med populasjonen/ pasientene?  Exposure: Hva blir pasientene/ populasjonen utsatt for?	Hva sammenlignes intervensjonen med?  Denne er ikke alltid aktuell.	Hvilke effekter eller utfall er av interesse?

## Lær om PICO

Du kan lære mer om PICO i nettkurset Kunnskapsbasert praksis 2: Spørsmålsformulering.

Se Læringsportalen ved sykehuset for informasjon om kurset.

## PICO-skjema

Et skjema du bruker til å **formulere spørsmål og notere relevante engelske søkeord** for å finne svar på spørsmålet. På skjemaet kan du også krysse av for hva slags spørsmål det er. Les mer om ulike spørsmålstyper på baksiden av denne brosjyren. Kontakt Medisinsk bibliotek for å få utlevert/tilsendt skjemaet eventuelt last ned fra [Intranettsiden vår](#) eller fra [Kvalitetsportalen](#).

## Medisinsk bibliotek hjelper deg å finne forskningsbasert kunnskap!

Vi kan hjelpe deg å velge riktige databaser tilpasset ditt informasjonsbehov og vise deg hvordan du bruker dem. Vi kan også søke sammen med deg (møtes fysisk/Teams) eller vi kan søke for deg.

**Send e-post for å bestille tid til søk:**

Arendal: [biblioteket.ssa@sshf.no](mailto:biblioteket.ssa@sshf.no). Kristiansand og Flekkefjord: [biblioteket.ssk@sshf.no](mailto:biblioteket.ssk@sshf.no).

Fyll ut **PICO-skjema** (se forrige side) med fokusert spørsmål og aktuelle søkeord og send til bibliotekaren et par dager før søket skal gjøres.

## Kunnskapspyramiden

Vil du finne svar på kliniske spørsmål, er det smart å først lete etter oppsummert og vurdert kunnskap. **Kunnskapspyramiden** gir oversikt over ulike typer litteratur og grader av oppsummering. Sjekk ut databaselisten vår på [www.sshf.no/bibliotek](http://www.sshf.no/bibliotek)

Jo **høyere opp** i pyramiden,  
desto **mer oppsummert!**

Start letingen så høyt oppe  
som mulig!



Alper, B. S., & Haynes, R. B. (2016). EBHC pyramid 5.0 for accessing preappraised evidence and gui-